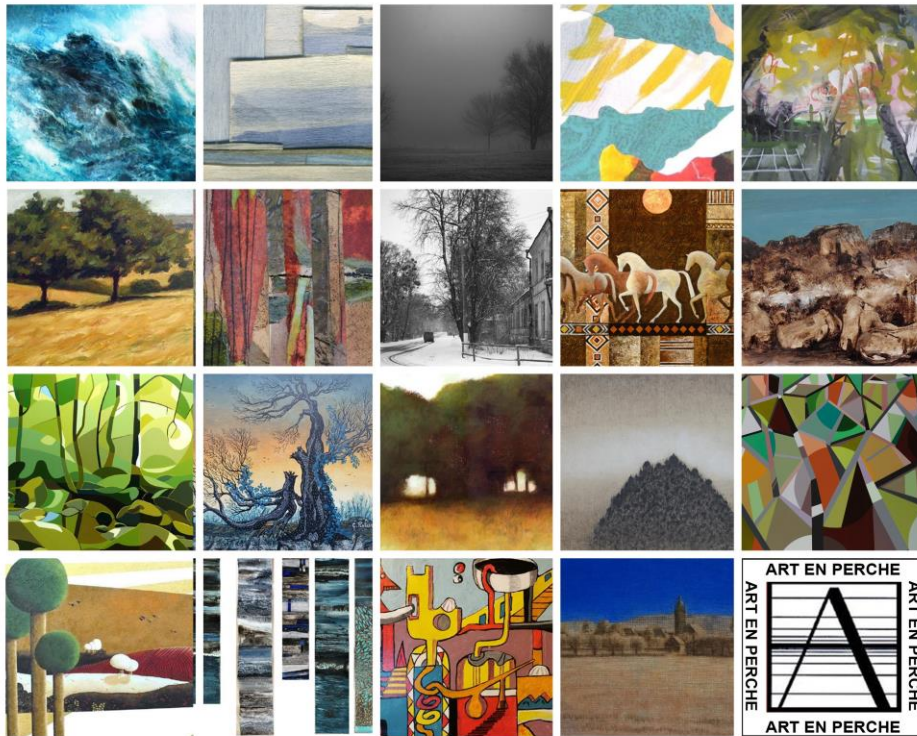


PAYSAGE 2023

Expositions

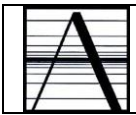


DIX-NEUF ARTISTES

**AU CARRE DU PERCHE ET SALLE VALLEE A MORTAGNE
DU SAMEDI 13 AU DIMANCHE 21 MAI 2023
DE 11H A 19H
ENTREE LIBRE**

**DEMONSTRATION D'AQUARELLE PAR ANNE BARON LE SAMEDI 13 MAI A 17H
PARTICIPATION DE HANNAH PAPACEK HARPER - VIDEASTE - SALLE VALLEE**





L'ASSOCIATION ART EN PERCHE A PU REPRENDRE ET DEVELOPPER SES ACTIVITES APRES LA PERIODE DE LOURDES INCERTITUDES, DEUX ANNEES COVID, DEUX ANNEES SANS NOTRE SALON ANNUEL DU PAYSAGE qui était inscrit dans le « PAYSAGE CULTUREL PERCHERON » depuis 2016 et le premier salon effectif. Notre association a déployé toute l'énergie nécessaire pour faire de nos manifestations un évènement exceptionnel, manifestant ainsi notre volonté de respecter un de nos engagements initiaux : ASSURER LA PERENNITE.

NOTRE OBJECTIF INITIAL avait trois volets :

- Un thème unique : LE PAYSAGE
- Une association égalitaire sans hiérarchie, insérée dans le réseau des associations percheronnes et construite pour durer : ART EN PERCHE
- Un principe : PRIORITE A LA QUALITE

AINSI POUR SA SEPTIEME ANNEE, L'ASSOCIATION A PU ORGANISER SON CINQUIEME SALON : LE SALON « PAYSAGE 2022 ». ELLE PREPARE LA HUITIEME EDITION, LE SIXIEME SALON qui se déroulera du 13 au 21 mai : « PAYSAGE 2023 », en s'appuyant sur ses expériences antérieures et les bilans qui en ont été tirés.

BILAN DE NOS PROJETS ET DE NOS ACTIONS EN 2022 :

- **PAYSAGE 2022** au mois de mai, salon au Carré du Perche avec son prolongement salle Vallée
- Dix-sept artistes, peintres, photographes, artistes vidéastes et d'art audio, sculpteurs et une grande variété de techniques intégrées dans une scénographie favorisant les contacts entre les artistes et avec le public... Plus de mille visiteurs, et près de trois cents élèves des écoles
- **DEMONSTRATION PUBLIQUE DE PASTEL PAR THIERRY CITRON**, lauréat du grand prix Art en Perche en 2019, et **STAGE DE PASTELS** animé par cet artiste.
- **CONFERENCE de SYLVIE MAZEREAU** sur l'Art du paysage au vingtième siècle
- **CREATION du cycle « PAYSAGE ETCETERA »**, exposition trimestrielle d'artistes du Paysage, et plus, Salle Vallée. Avec, pour la séquence de juillet 2022 : YVES LEDENT, pour celle de septembre : BERNARD BRUGES RENARD, pour celle de décembre : PETITS FORMATS. Nous organisons la séquence de juillet 2023 après celle de mars avec BRUNO SCHIEPAN.
- **OUVERTURE** aux autres associations du tissu local (Perche patrimoine, Ar(t)amis...)

LE PROGRAMME 2023

NOS PROJETS ET NOS ACTIONS :

- PAYSAGE 2023 du 13 au 21 mai, salon au Carré du Perche avec son prolongement salle Vallée
- 19 artistes, peintres, photographes, artistes vidéastes et d'art audio, sculpteurs, et autres praticiens
- PROJECTION du film de STEPHANE GHEZ : LES AMES BALTES le mercredi 17 mai à 18 heures, dans l'amphithéâtre de la Maison Familiale Rurale, rue Croix de Son de Mortagne au Perche
- CONFERENCE de SYLVIE MAZEREAU le vendredi 19 mai à 18 heures : LE PAYSAGE ET LA NATURE, à la médiathèque de Mortagne au Perche
- STAGE D'AQUARELLE avec ANNE BARON à la Maison pour Tous de Mortagne au Perche les samedi 20 et dimanche 21 mai (démonstration le samedi 13 mai à 17 heures au Carré du Perche
- Poursuite du cycle « PAYSAGE ETCETERA » avec quatre expositions réparties sur toute l'année



Nous rentrons dans une phase de bilan plus générale qui nous amène à de grandes réflexions sur notre communication, et sur les moyens mis à notre disposition par la Ville de Mortagne au Perche et la Communauté de Communes

- Lisibilité des lieux (Carré du Perche, Salle Vallée...)
- Fléchage de proximité
- Fléchage/Signalétique urbaine
- Affichage, Lieu d'affichage
- ...

Réflexions également sur la communication par les réseaux (Facebook, Site Internet, Instagram...) et la presse locale, régionale et spécialisée, que nous souhaitons développer.

Réflexions sur les maillages et relations avec les autres associations culturelles ou autres, comme nous l'installons avec Mortagne Patrimoine...

La prise en main de notre participation à la vie culturelle de notre territoire est pour nous primordiale.

TANT POUR NOS PROJETS A COURT TERME QUE POUR NOS REFLEXIONS POUR L'AVENIR, NOUS AVONS BESOIN DES SOUTIENS DE TOUS :

- Des Adhérents
- Des Personnes engagées susceptibles de renforcer notre groupe
- Des Donateurs et des Mécènes
- Des soutiens de tous ordres
- ...

Nous remercions tous ceux, collectivités, entreprises et amateurs privés qui nous ont soutenus jusqu'à aujourd'hui, mise à disposition de locaux et de personnels (Collectivités, Médiathèque, Maison pour Tous...), de matériels pour le stage de pastels (Librairie le Passage, Maison pour tous...), participations financières (nombreuses entreprises...).

Nous remercions tous les bénévoles.

Nous remercions les artistes qui ont participé à tous ces épisodes (près d'une centaine d'artistes choisis) et ont permis la reconnaissance de nos manifestations.

Site Art en Perche :

<https://www.artenperche.fr>

Contact : artenperche@gmail.com

Téléphone : 06 46 19 71 91